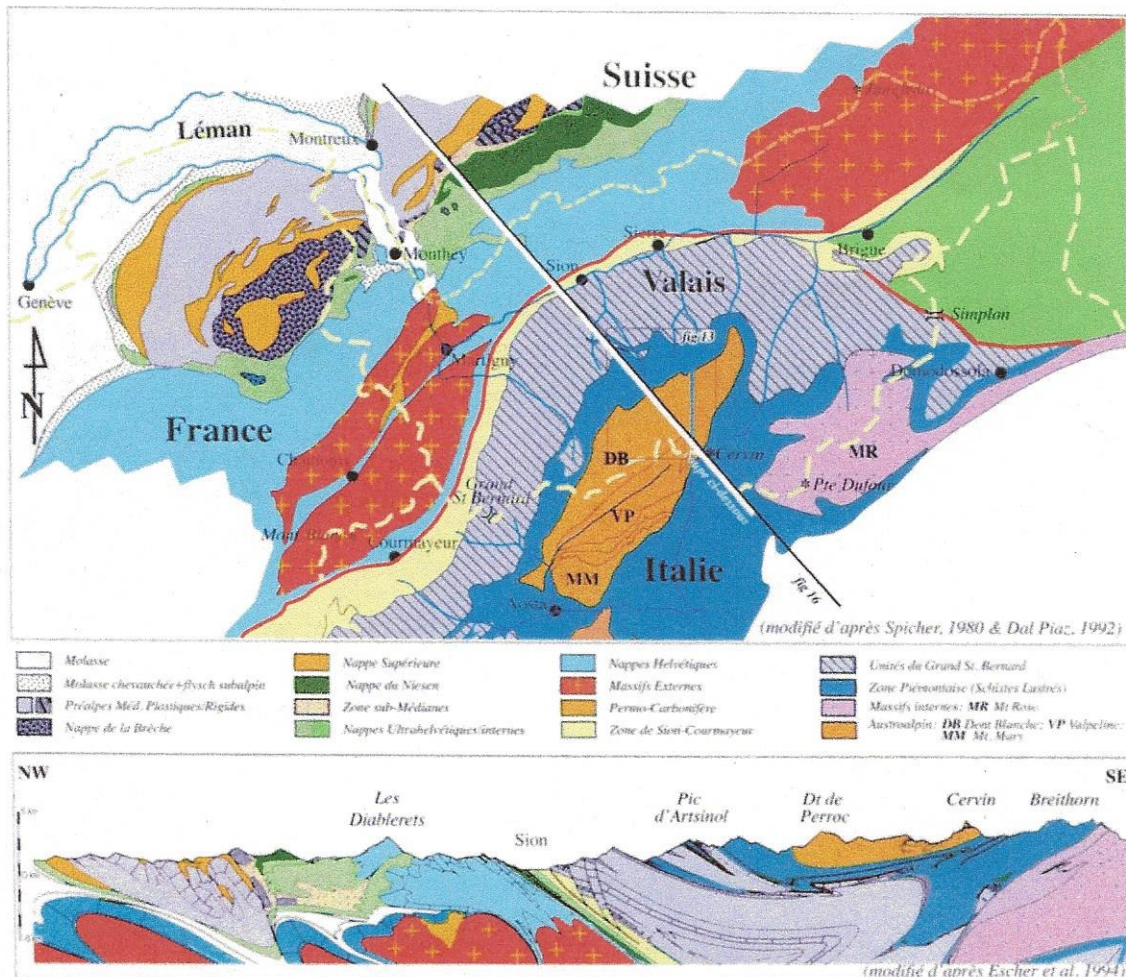


CARTE GEOLOGIQUE ET TECTONIQUE SCHEMATIQUE DES MASSIFS ALPINS VAL D'AOSTE – SUISSE



La zone externe ou zone des Nappes Helvétiques (nord du Rhône-frontière bernoise) : zone de couverture calcaire (les Alpes calcaires).

Le socle : massifs très anciens qui n'ont jamais été déplacés, constitués de granites : Mont Blanc – Aiguilles Rouges, et Aar - Gotthard.

La zone interne ou zone Pennique (sud du Rhône – Italie Val d'Aoste) : ce sont des nappes très métamorphisées constituées surtout de gneiss, enrobés de sédiments transformés par le métamorphisme : **les schistes lustrés** (région d'Aoste) ainsi que les **dolomies du Trias**.

La zone Austro-Alpine : ce sont les restes du continent Africain (nappe de la Dent Blanche), qui surmontent les Nappes Penniques

PS : plus de détails dans le cahier géologique No 10, Jeune Fédéral 1992, sur la région de Binn. R. Stettler, sept. 2019. Bonne course !!